

#jededritte

**Hybride Fachtagung zu aktuellen Studien, persönlichen Erfahrungen
und angepassten Konzepten zur Prävention und Intervention in Fällen
von Gewalt gegen Frauen.**

Präsentation vom 02. März 2021



**Neue Zahlen. Neue Wege zur Hilfe.
Neue Akteure in Sozialen Medien.
www.skf-saarbruecken.de/onlinefachtag**





Wohnraumakquise im Regionalverband Saarbrücken





Karlsruher Modell „Wohnraumakquise durch Kooperation“

- > Die Wohnraumakquise im Regionalverband ist angelehnt an das Karlsruher Modell „Wohnraumakquise durch Kooperation“
- > Seit Projektstart 2005 bis November 2019 konnten in Karlsruhe 2027 Wohnungen vermittelt werden, die Zahlen steigen kontinuierlich an



Karlsruher Modell „Wohnraumakquise durch Kooperation“

- > Die „Wohnraumakquise durch Kooperation“ gibt es in Karlsruhe seit 2005
- > Im ersten Jahr konnten 84 Menschen mit Wohnraum versorgt werden, bis November 2019 waren es insgesamt 2027
- > Inzwischen hat sich aus dem Projekt eine Fachstelle Wohnungssicherung entwickelt
- > Neben der reinen Vermittlung von Wohnraum gibt es auch Beratungs- und Unterstützungsangebote bei Mietschulden, Räumungsterminen oder akuter Notlage



Wohnraumakquise im Regionalverband

- > Der Regionalverband hat das Karlsruher Modell auf die lokalen Bedürfnisse übertragen
- > Die Wohnraumakquise im Regionalverband gibt es seit August 2019
- > Das Projekt wird derzeit von einer Sozialarbeiterin in Vollzeit betreut
- > Jährlich wurden 100.000 € für Renovierungs- und Sanierungszuschüsse sowie Mietausfallgarantien veranschlagt



Zielsetzung der Wohnraumakquise

- > Vermittlung von Transferleistungsempfänger*innen in angemessenen Wohnraum
- > Schaffen von neuem und angemessenen Wohnraum durch Renovierungs- und Sanierungszuschüsse
- > Langfristige Sicherung des Mietverhältnisses durch sozialarbeiterische Begleitung der Vermieter*innen und Mieter*innen



Vorteile für Vermieter*innen

- > Sozialarbeiterische Begleitung und ein fester Ansprechpartner bei Konflikten aller Art
- > Renovierungs- und Sanierungszuschüsse sowie Mietausfallgarantien



Vorteile für Mieter*innen

- > Angemessener und bezahlbarer Wohnraum
- > Unterstützung bei allen administrativen Angelegenheiten rund um den Umzug und im Alltag
- > Ansprechpartnerin im Falle aufkommender Schwierigkeiten mit den zuständigen Leistungsträgern



Vorteile für den Regionalverband Saarbrücken

- > 5-jähriges Belegungsrecht für angemessenen und bezahlbaren Wohnraum
- > Fixierung des Mietzinses an die angemessenen Kosten der Unterkunft der Sozialhilfe
- > Versorgung der Bürger*innen im Regionalverband mit Wohnraum, ohne dabei selbst Wohnraum anzumieten
- > Langfristig leerstehende Wohnungen können dem Wohnungsmarkt wieder zu Verfügung gestellt werden



Ergebnisse

- > 9 Familien und 18 Einzelpersonen konnten seit Projektstart mit Wohnraum versorgt werden
- > Es bestehen Belegungsrechte für bislang 34 renovierte und kostengünstige Wohnungen
- > Die Lebenslagen der Menschen haben sich durch den Umzug in eine angemessene Wohnung sichtlich verbessert
- so haben bspw. mehrere Klient*innen wieder eine Arbeit aufgenommen



Erfahrungen

- > Viele Vermieter*innen berichten von negativen Erfahrungen mit Mieter*innen im Transferleistungsbezug („Messies“, „Mietnomaden“, etc.)
- > Fast alle Vermieter*innen wünschen sich einen Ansprechpartner bei eventuell auftauchenden Schwierigkeiten
- > Die Nachfrage nach Sanierungs- und Renovierungszuschüssen ist vergleichsweise gering



Erfahrungen

- > Im Regionalverband Saarbrücken mangelt es insbesondere an ganz kleinen bzw. ganz großen bezahlbaren Wohnungen
- > Wohnungssuchende Menschen im Transferleistungsbezug berichten häufig von Vorurteilen seitens der Vermieter*innen



Kooperationspartner der Wohnraumakquise

- > Sozialamt, Jobcenter, Jugendamt und Gesundheitsamt im Regionalverband
- > Landeshauptstadt Saarbrücken (Obdachlosenbehörde)
- > Caritasverband Saarbrücken (Projekt Türöffner, Integrative Familienhilfe)
- > Diakonie Saar (Housing First)
- > Frauenhäuser und Elisabeth-Zilken-Haus
- > Bruder-Konrad-Haus
- > GPS – Fachdienst Selbstbestimmtes Wohnen
- > u.v.m.



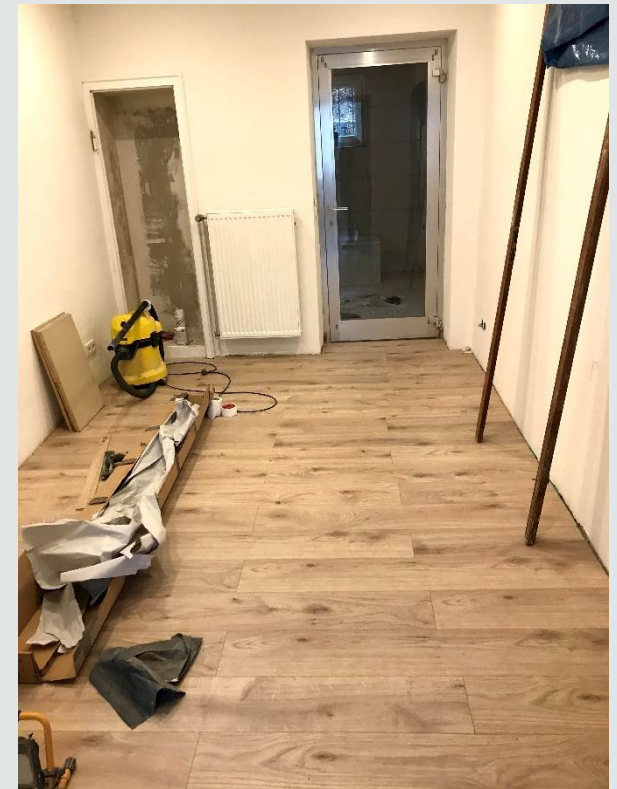
Ein kleiner Einblick in die Praxis...



Der Regionalverband.
Verbindet Städte,
Gemeinden und Menschen.



Ein kleiner Einblick in die Praxis...



Der Regionalverband.
Verbindet Städte,
Gemeinden und Menschen.



Fazit

- > Der Saarländische Rundfunk veröffentlichte am 29.01.2020 Schätzungen eines Streetworkers in Saarbrücken zur tatsächlichen Obdachlosigkeit in der Landeshauptstadt
 - > Er schätzte, dass ein Viertel der Obdachlosen weiblich sind
- > Frauen sind insgesamt weniger von Obdachlosigkeit bedroht, die Praxis zeigt aber, dass insbesondere alleinerziehende Mütter einen besonderen Unterstützungsbedarf bei der Wohnungssuche haben



Ansprechpartnerin

Linda Hussong

Europaallee 11

5. Stock, Zimmer 5.80

66113 Saarbrücken

Fon 0681 506-5026

Fax 0681 506-945027

linda.hussong@rvsbr.de



Vielen Dank für Ihre Aufmerksamkeit!

*Der Regionalverband.
Verbindet Städte,
Gemeinden und Menschen.*

